

オンライン学科教習システム



免許の学校

— Safety Driver online —

レッスンプランに基づく教えもれの無い従前の学科教習を完全に再現する  
「録画配信」システム

## オンライン学科教習とは … ふたつの「配信方式」

### ■ ライブ配信方式

- ① 学科教室で行われる教習をライブ配信し、インターネット経由で教習生が視聴。
- ② 教習生の受講状況を指導員が目視で確認する等の方法で行う。

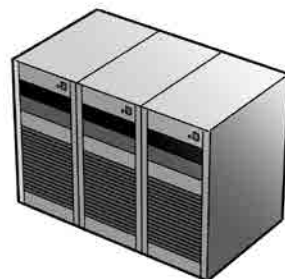
### ■ 録画配信方式

- ① 録画された学科教室などで行われる教習と教材の映像を、インターネット経由で教習生のスケジュールに応じて視聴。
- ② 受講状況のログの管理および継続受講を確認する機能を備えた管理システムでの配信。

## システム概要：録画配信方式

### 録画配信方式

#### オンデマンド方式



- ◇ 従前の学科教習を行う教習指導員の映像と、使用している教習教材をレッスンプランに基づき1本の動画に編集。録画配信システムに教習動画をアップロード。
- ◇ 教習生は準備が整い、**50分間受講出来る時間**に学科教習をスタート。
- ◇ 受講状況は、録画配信システムが学習の集中度を測定し、自動判定。受講結果はログで確認。
- ◇ 結果はデータ出力にて、教習所管理システムとのAPI連携が可能です。  
※教習所管理システムとの自動連携は別途カスタマイズ、及び費用が掛かります。
- ◇ 教習終了後速やかに、当該教習を監修した教習指導員による質疑応答の機会が確保されております。

## システム概要：機能一覧

### 録画配信方式

#### 1. マルチデバイス対応動画配信機能

作成した教習動画は、パソコン、タブレット、スマートフォンなど教習生が利用する端末の画面サイズに合わせて、見やすく表示される「マルチデバイス対応型動画配信システム」となります。

#### 2. ユーザー管理機能（個人識別・本人認証）

ユーザIDとパスワードを発行し、教習生の個人識別を行います。また、なりすましが困難な生体認証（顔画像）を実施することで、よりセキュリティを高めることができます。

#### 3. 継続受講判定機能

一定時間おきに生体情報（顔画像）のチェックをし、未認証の場合、動画がストップし、応答をリクエスト。認証できれば再開し、教習が進められます。（2021.8以降）

#### 4. 質疑応答機能・SNSコミュニティ機能

教習修了後、教習生からの質問は専用窓口で受け付け。担当教習指導員より速やかに回答を行います。また、FAQとしてトークボードなどで共有公開し、学んだ知識を発展させる「SNSコミュニティ機能」も充実しています。

#### 5. 結果管理機能

教習生の受講状況（教習生番号、教程番号、担当指導員、受講完了日時等）のログを確認し当該教習の受講完了の判定を行います。さらに、テスト結果の平均点比較、設問の正答率比較など、結果だけでなく集計する機能も備えており、学習効果のフィードバックが可能です。

#### 6. API連携機能

受講履歴や修了結果を、教習所システムと連携することも可能です。  
※お客様の教習所システム会社とお打合せが必要になります。  
APIのご利用はオプション費用が発生いたします。

## 機能詳細：ユーザー管理・継続受講ユーザー管理判定(生体認証)

### 録画配信方式

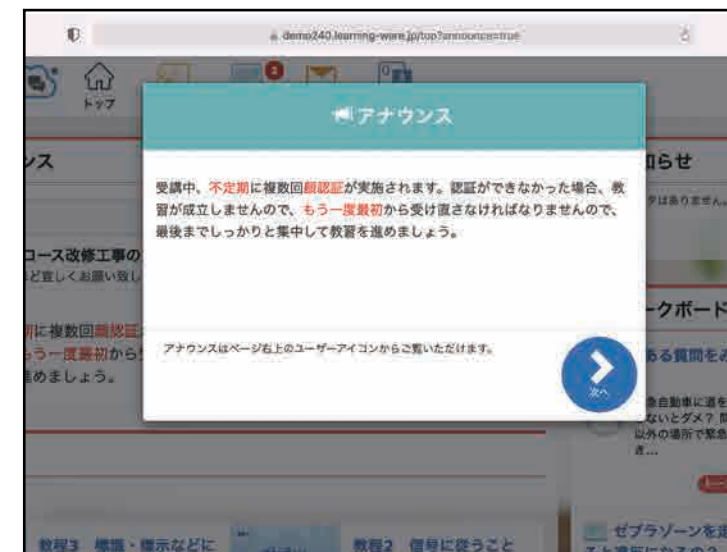
#### 個人識別・本人認証

- ① 教習開始時に、個人 ID とパスワードを入力します。
- ② パソコンの Web カメラやスマートフォン、タブレットのカメラ機能にて生体認証(顔画像)でログイン。



#### 継続して受講しているかの確認

一定時間おきに生体情報(顔画像)のチェックをし、未認証の場合、動画がストップ・アラートが表示され応答をリクエスト。  
認証できれば再開し、教習が進められます。



(2021.8以降)

## 機能詳細：教習生個人専用トップ画面

録画配信方式



The screenshot displays the student personal dashboard on the SD ONLINE website. The navigation bar includes icons for Home (トップ), Courses (講座), Discussion Board (トークボード), Notices (お知らせ), and Contact (お問い合わせ). The user's name, 山田 美咲, is visible in the top right corner.

**アナウンス**

2021.04.26

5/2～5/6はコース改修工事のため休校となります。  
皆様のご理解のほど宜しくお願い致します。

受講中、不定期に複数回額認証が実施されます。認証ができなかった場合、教習が成立しませんので、もう一度最初から受け直さなければなりませんので、最後までしっかりと集中して教習を進めましょう。

**講座**

必須講座(2)

講座名	進捗	必須	開始日時
教程3 標識・標示などに従うこと	0%	必須	2021/06/09 14:32 -
教程2 信号に従うこと	0%	必須	2021/06/10 14:57 -

**お知らせ**

該当するデータはありません。

**トークボード**

よくある質問をみんな  
で共有

緊急自動車に道を譲るときは必ず一時停止しないとダメ？ 問題：交差点やその付近以外の場所で緊急自動車近づいてきたとき...

ゼブラゾーンを走行すると違反になるの？  
右折レーンの手前にあるゼブラゾーンに入って走行して良いの？



シンプルな画面で、複雑な操作を必要とせず、スムーズに教習を開始することができます。どのように学科教習を進めたら良いか簡単にわかります。  
※多言語に対応。(日本語、英語、中国語、ポルトガル語、ベトナム語)

## 機能詳細：学習効果へ多面的なアプローチ

録画配信方式

### Step 1

#### 指導員教習動画映像



学科教室などで行われる当該教習指導員による  
教習動画映像

#### 学科教習用映像教材



！ 教程概ね計 20 分間の細かく分かれた  
学科教習用映像教材



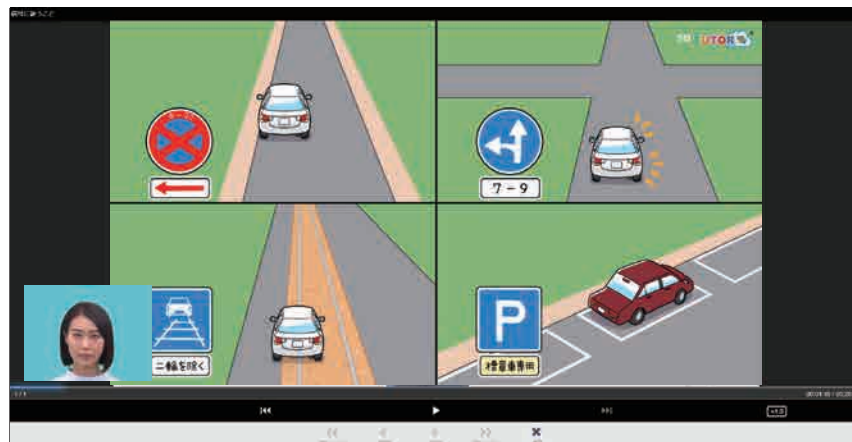
教習生の学びやすさ、教習の効果を一番に配慮し  
「指導員の教習動画映像」、「学科教習用映像教材」、「自作教材」、「学科教本」、  
「イラスト教材」「練習問題」などをレスンプランに基づき編集、一元化。  
収録された動画の早送り、早戻しは禁止とします。

# 機能詳細：学習効果へ多面的なアプローチ

録画配信方式

## Step 1

### イラスト教材



第一種学科教習用に用意された 360 ファイルの  
イラスト教材

### 練習問題



第一種学科教習用に用意された 240 ファイルの  
練習問題



あらかじめ用意された、多種多様な学習コンテンツで教習生が継続的に楽しく  
学習を進めることができます。



# 機能詳細：学習効果へ多面的なアプローチ

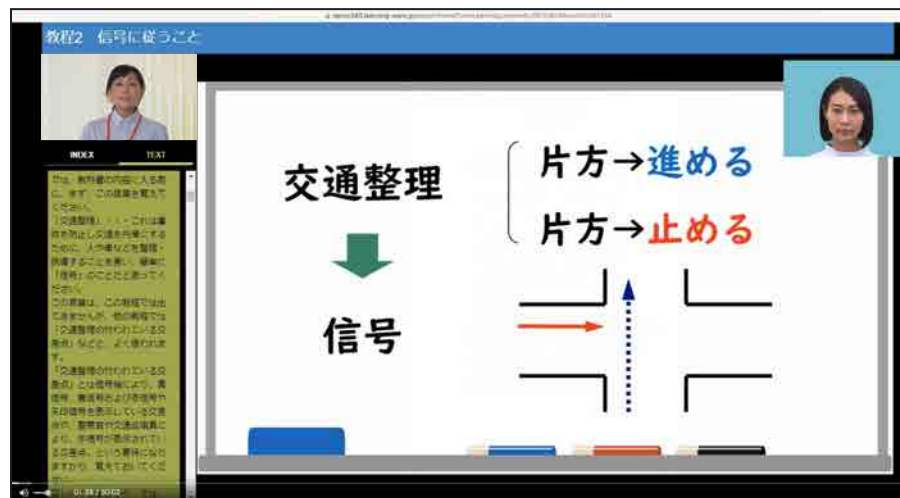
録画配信方式

## Step2

🍀 動画とテキストが完全に同期した学習効果抜群の先進的プレイヤー。

監修指導員教習動画

学科教習用映像教材



オンデマンド型授業で大切なのは、教材が丁寧に作られているかです。



重要な部分を口頭や板書で伝え、それを教習生が書き留める従前の教習スタイルの、口頭部分を文字にすることがより大切だと考えテキスト化。また、教習生が理解しやすいように内容が整理されています。

# 機能詳細 : 学習効果へ多面的なアプローチ

録画配信方式

## Step2

### イラスト教材



PowerPoint® アニメーションも完全に再現できます。お手持ちの PowerPoint® の手直しも不要で、アニメーション効果の制限もありません。

### 練習問題



教習中にランダムに出題される練習問題で、理解度の確認を行います。



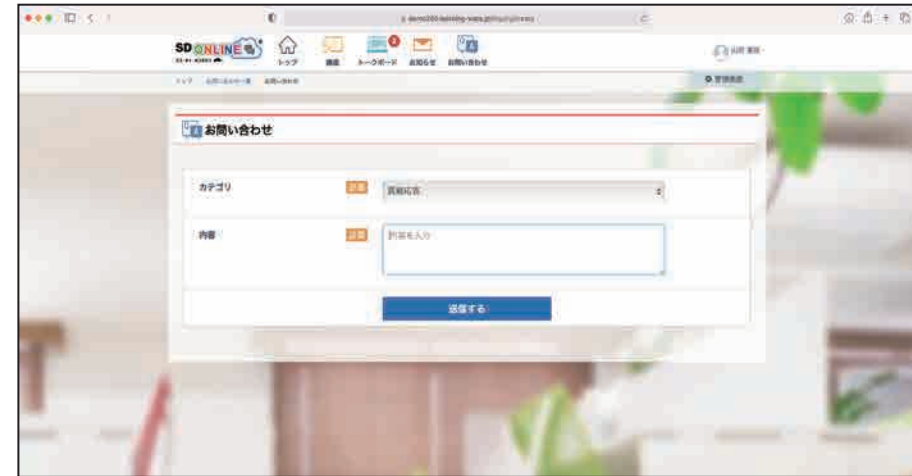
早送り、一時停止、早戻しは禁止となりますが、一度受講済みになった教程では可能となり、分かりづらかった部分や難しかった所が、理解できるまで何度も繰り返し視聴できます。

## 機能詳細：質疑応答・SNSコミュニティ機能

録画配信方式

### 個別質問箱

質問の受け付け及び回答が行えます。  
 質問が登録されると担当指導員に自動通知メールが送信されますので、常に管理画面を確認しておく、という必要がありません。  
 質問内容、回答内容は、複数の指導員で共有できますので、情報共有が効率よく行えます。



### 公開質問室

FAQ を掲載  
 質問とその回答を、“よくある質問に公開する”と設定を  
 すると登録され、他の教習生も閲覧できます。

### アンケート

アンケートの登録・回答が可能です。  
 質問は択一式・複数選択式・記述式より選択。  
 問題文や選択肢としてファイルの添付も可能です。



フォローアップは速やかに。  
 授業終了後、速やかに教習指導員が質疑応答など十分な指導ができる機会を満たしています。

# 機能詳細 : 結果管理・API連携

録画配信方式

## 結果管理

教習生の受講状況（教習生番号、教程番号、担当指導員、受講完了日時等）のログを確認し当該教習の受講完了の判定を、監修・出演指導員が行います。



## API 連携

学科受講履歴は、CSV形式でダウンロードし、Excel等で得たい結果の分析ができます。また、教習所システムとの連携も可能です。

教習生ID	名前	グループ	講座	着手日時	修了日時	ユニットの修了状態	実学習時間(分)
210001	高橋 直人	普通	履修番号2 信号に従うこと	2021/5/7 23:05	2021/5/7 23:55	修了	0:50:00
210059	田中 隆司	普通	履修番号3 標識・標示などに従うこと	2021/5/7 22:41	2021/5/7 23:31	修了	0:50:00
200986	松岡 秋華	普通	履修番号2 信号に従うこと	2021/5/7 22:34	2021/5/7 23:24	修了	0:50:00
210046	吉本 みひろ	普通	履修番号9 追い越し、行き違い	2021/5/7 21:16	2021/5/7 22:06	修了	0:50:00
211076	寺岡 瑛太	準中	履修番号7 歩行者の保護など	2021/5/7 19:30	2021/5/7 20:20	修了	0:50:00
210012	中村 千里	普通	履修番号5 交差点などの通行、踏切	2021/5/7 18:40	2021/5/7 19:30	修了	0:50:00
201956	安藤 悠希	準中	履修番号2 信号に従うこと	2021/5/7 16:30	2021/5/7 17:20	修了	0:50:00
210101	藤川 花音	普通	履修番号3 標識・標示などに従うこと	2021/5/7 15:00	2021/5/7 15:50	修了	0:50:00
210102	木村 勇作	普通	履修番号7 歩行者の保護など	2021/5/7 11:40	2021/5/7 12:30	修了	0:50:00
212088	加藤 祐樹	普二	履修番号9 追い越し、行き違い	2021/5/7 3:55	2021/5/7 4:45	修了	0:50:00

## よくある質問 FAQ

Q 「オンラインによる学科教習」「免許の学校」はどのように受講するの？

パソコンやスマートフォン、タブレットなどのデジタル端末で受講することができます。

Q 「免許の学校」はいつでも受講できますか？

速やかな質疑応答の機会を確保するため、教習所の決められた時間割に沿っての受講となります。

Q 「免許の学校」はどこでも受講できますか？

インターネット接続環境があれば、自宅や学校、会社や出張先、旅行先など、どこからでも便利に受講することができます。

## よくある質問 FAQ

### Q 1回の教習は1時間ですか？

1時限の教習時間は50分間となります。

### Q 「免許の学校」を受講すると教習所には行かなくていいの？

技能教習と学科教習項目のうち「応急救護処置」や「危険予測ディスカッション」については、教習所で受講する必要があります。

### Q どの時限からでも自由に受講できるの？

第一段階の学科教習では先行学科と言われる学科の①と適性検査を、教習所で受ける必要があります。その後学科の②～⑩を順番に受講していきます。

受けられるものからどんどん受けましょう。

第二段階の学科教習では学科の⑪～⑳を受けます。(＊番号が①～⑯となっている場合もあります。)教習所の時間割に沿って進めましょう。

ただし仮運転免許証を取得していないと、第二段階の学科教習は受講できません。

## よくある質問 FAQ

### Q 教習時限が選択できません。

教習課程に沿った順番でしか受講できません。「学科教習」ボタンが表示されている時限から受講してください。それでも改善できない場合は教習所へお問い合わせください。

### Q 早送りはできるの？

一時停止や、早送り、早戻しは禁止されています。

### Q 1日に受講できる時限数は、決まっているの？

時限数に制限はありませんが、通っている教習所のオンライン学科教習実施の時間割に沿っての受講となります。

## よくある質問 FAQ

### Q 教習の途中でトイレに行きたくなったらどうするの？

我慢をせずに行ってください。ただし受講中に席を離れると教習は成立せず無効となりますので当該教習を初めからやり直す必要があります。

### Q 質問があった場合はどうするの？

システムの質疑応答機能より、教習指導員にお問い合わせください。

### Q インターネットの接続は？

インターネット環境が不安定な状況での受講はお控えください。  
通信障害により講義が中断された場合、初めから受講する必要があります。



## よくある質問 FAQ

### Q 本人認証の登録はどのように行うの？

教習所で申し込み後、登録を行い、教習生 ID 及びパスワードを発行いたします。

### Q 聴覚に障がいがあるのですが、字幕はでるの？

もちろん動画教材に字幕が表示されます。

### Q 英語でも受けられるの？

教習所によって異なりますが、動画映像は[日本語字幕版]・[英語字幕版]・[中国語字幕版]  
[ポルトガル語字幕版]・[ベトナム語字幕版]の5か国語の用意があります。

## よくある質問 FAQ

### Q 教習所での学科教習と併用できますか？

可能となります。教習所で行われる学科教習と、オンラインで行われる学科教習は併用して受講することができます。

### Q 対応ブラウザは？

当サイトは下記ご利用環境を推奨しています。

#### ■Windowsをご利用の場合

- ・ Microsoft Edge 最新版
- ・ Chrome 最新版
- ・ Firefox 最新版

#### ■iOS端末（iPhoneなど）をご利用の場合

- ・ Safari 最新版

#### ■Macintoshをご利用の場合

- ・ Safari 最新版
- ・ Chrome 最新版
- ・ Firefox 最新版

#### ■Android端末をご利用の場合

- ・ Chrome 最新版
- ・ Firefox 最新版

## 価格表：オンライン学科教習システム利用料

録画配信方式

	価 格	備 考
初期導入費用	88,000円	初期登録設定費用
管理者追加ライセンス	1,100円	管理者、教材制作者ライセンスを追加でご希望の場合の月額利用料となります。 (教習生管理用ID、1名様分は付帯サービスとなっております。)
教習生ライセンス	1,100円	2ヶ月間有効なライセンスとなります。 在籍期間に応じて月額 550円が課金されます。※

価格は全て、税込表示となります。

弊社 学科教習用教材をご利用の、ユーザー様向け価格となります。  
(現在レンタル契約およびサポート契約中のユーザー様向け価格)

※ご請求対象期間(前月21日～当月20日)の期間にログイン可能だったユーザー数をカウント致します。

## 価格表：オンライン学科教習動画制作サポート

録画配信方式

	価 格	備 考
収録サポート	693,000円	<ul style="list-style-type: none"> <li>・プロのビデオカメラマンが全国に出張し、動画の収録を行います。</li> <li>・現地5日間程度の撮影日程となります。</li> </ul>
編集サポート	462,000円	<ul style="list-style-type: none"> <li>・教習所様で撮影頂いた指導員動画映像に、オープニングやタイトル、目次、エンディング、音楽や効果音などをアレンジし、オリジナル映像を制作します。</li> <li>・時限ごとにお受けした場合は、1時限 22,000円となります。</li> </ul>

価格は全て、税込表示となります。

全 21 教程の制作サポート費用となります。